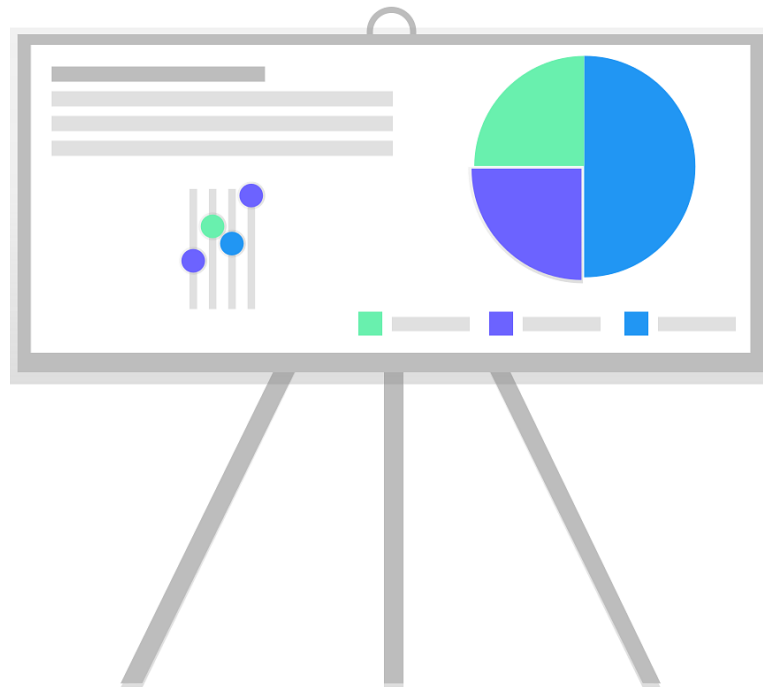




# DOSSIER DE PROPOSITION COMMERCIALE



## Progiciel de Gestion de stocks

# SOMMAIRE



# INTRODUCTION



Répondant à votre appel d'offre, nous vous proposons aujourd'hui une solution à celle-ci par une étude centrée sur vos besoins et une modélisation adaptée aux spécifications imposées. Nous allons par ce dossier vous faire part des solutions envisagées en espérant qu'elles répondent aux nécessités d'une telle application.

Afin de pouvoir produire une modélisation fidèle à vos besoins et envies, nous avons tout d'abord réalisé un dictionnaire de données qui regroupe toutes les informations nécessaires au fonctionnement de votre base de données donc de votre application. Ce dictionnaire a été synthétisé et préparé à son application sur une base de données grâce à un modèle conceptuel de données (MCD).

A partir de celui-ci, nous vous proposerons cinq cas d'utilisation de votre application que nous avons jugé comme importants pour une meilleure prise en main et une meilleure réponse aux besoins que vous avez communiqué. Chacun de ces cas d'utilisation de l'application vous sera brièvement expliqué et vous aurez des aperçus de l'application qui serait réalisée en cas d'une volonté de votre part d'une collaboration plus poussée entre nos deux entreprises.

# DICTIONNAIRE DE DONNÉES



Code	Libellé	Format	STRUCTURE	Note
		A AN	CALCULEE	IDENTIFIANT CALCUL PAS DC OU
IDRESP	ID du responsable	N		
ADRESSEREP	Adresse du responsable	AN		NUMERO + RUE
VILLERESP	Ville du responsable	A		
CODEPOSTRESP	Code postal du responsable	N		
TELRESP	Numéro de téléphone du responsable	N		
IDZONESTCOKAGE	ID d'une zone de stockage	N		
EMPLACEMENTZONE	Emplacement d'une zone de stockage	N		Coordonnées X + Y + Z
DIMENSIONZONE	Dimension d'une zone de stockage	N		
IDFAMILLEPRODUIT	ID d'une famille de produits	N		
IDFICHEPRODUIT	ID d'une fiche de produit	N		
IDPRODUIT	ID d'un produit	N		
DATECREATIONFICHE	Date de création d'un produit	N		JOUR + MOIS + ANNEE
LIBELLEPRODUIT	Libellé d'un produit	AN		
IDFOURN	ID d'un fournisseur	N		
NOMFOURN	Nom d'un fournisseur	A		
TELFURN	Numéro de téléphone d'un	N		

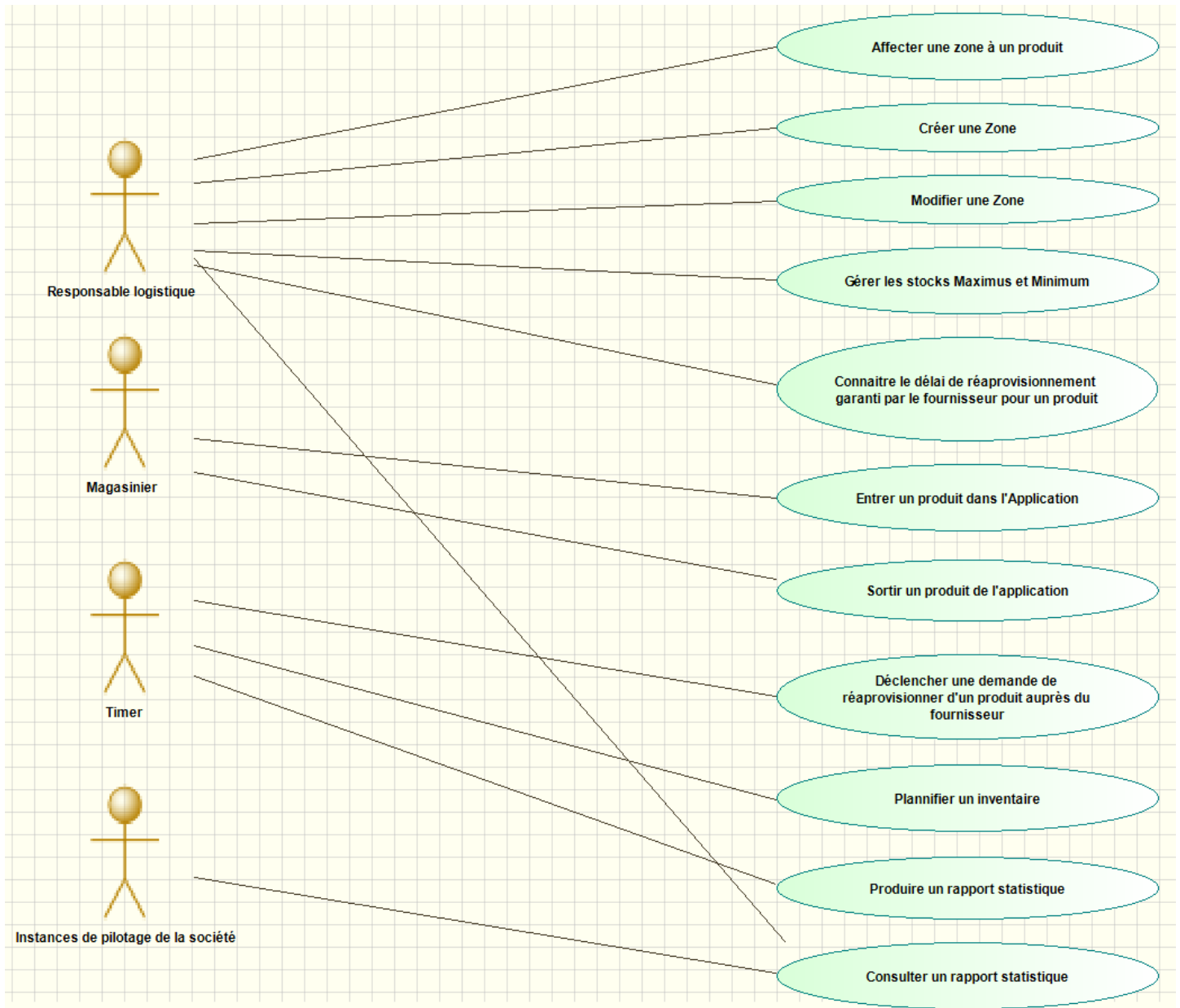
# DICTIONNAIRE DE DONNÉES

## (SUITE)

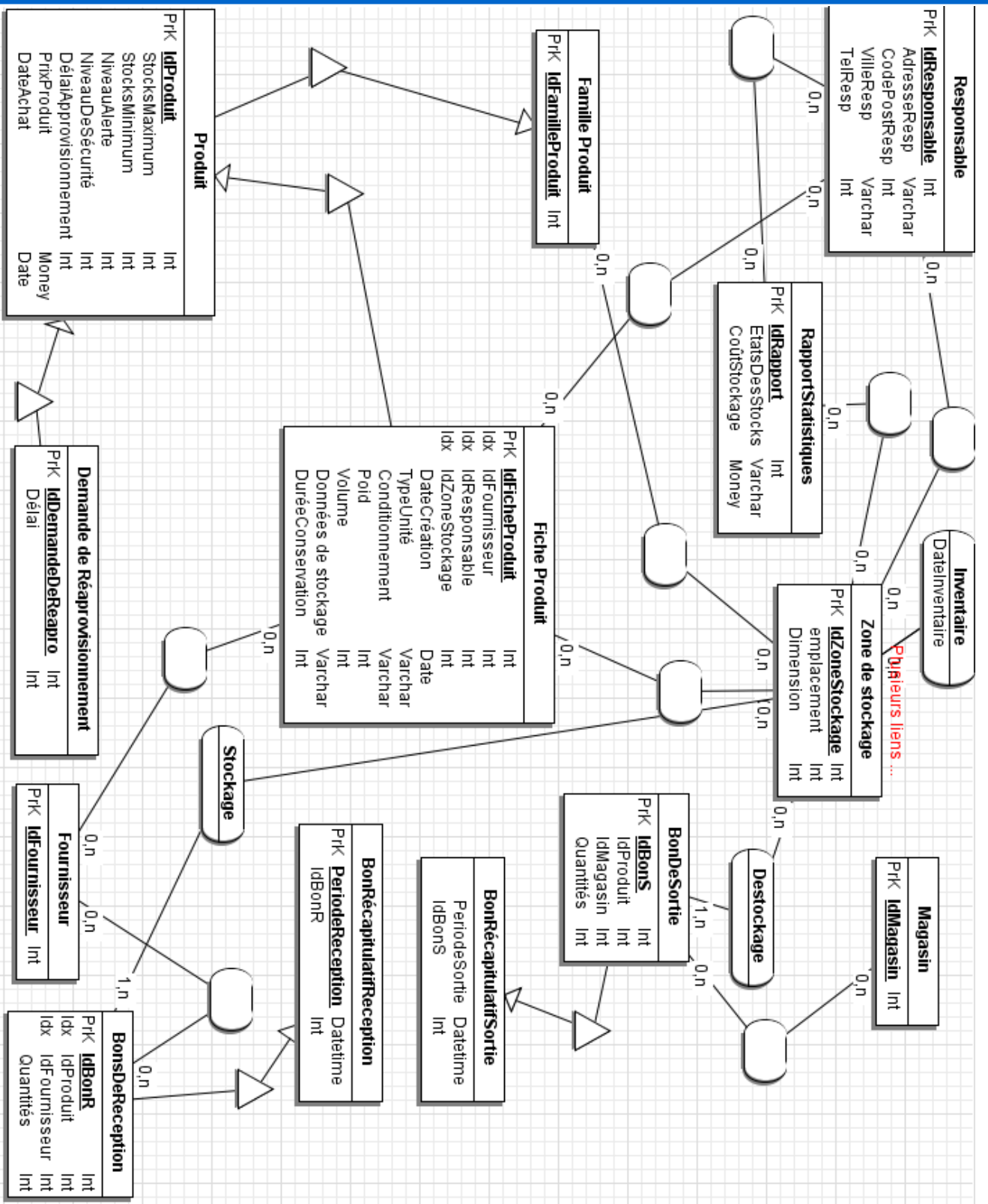


MAILFOURN	Mail d'un fournisseur	AN	
ADRESSEFOURN	Adresse d'un fournisseur	A	NUMERO + RUE + VILLE + CODE POSTAL
IDMAGASIN	ID d'un magasin	N	
NOMAGASIN	Nom d'un magasin	AN	
ADRESSEMAGASIN	Adresse d'un magasin	AN	NUMERO + RUE
UNITEPRODUIT	Unités de stockage d'un produit	N	
CONDITIONNEMENT	Conditionnement d'un produit	AN	JOUR + MOIS + ANNEE LIMITES
POIDS	Poids d'un produit	N	
VOLUME	Volume d'un produit	N	
STOCKMAX	Stockage maximum d'un produit	N	
STOCKMIN	Stockage minimum d'un produit	N	
NIVEAUALERTE	Niveau d'alerte de stockage d'un produit	N	
DELAIAPPRO	Délai d'approvisionnement d'un produit	N	
DUREECONSERV	Durée de conservation d'un produit	N	Nombre de jours
DATECHAT	Date d'achat d'un produit	N	JOUR + MOIS + ANNEE
PRIXPRODUIT	Prix d'un produit	N	
IDBON	ID d'un bon d'achat	N	
VILLEMAGASIN	Ville d'un magasin	A	
CODEPOSTALMAGASIN	Code postal d'un magasin	N	
IDDEMANDE	ID d'une demande d'approvisionnement	N	

# DIAGRAMME DE CAS D'UTILISATION



# MODÈLE CONCEPTUELLE DE DONNÉES



# CAS D'UTILISATION



## RESPONSABLE LOGISTIQUE

- ◆ Affecter une zone à un produit : **NON PROTYPÉ**
- ◆ Créer une zone :

Nom du Cas d'Utilisation :	Créer une zone	Fiche Descriptive de cas d'utilisation
Résumé :	Le CU permet aux manuten-	
Acteurs :	Responsable logistique	
Date Création :	05/04/2018	
Date MAJ :	05/04/2018	
Version :	1.0	
Préconditions :	Zone dans l'entrepôt et ne	
Postconditions :		
Scénario nominal :		
	Acteur	Système
	1) Le responsable logis- tique donne les caractéris- tiques de la zone.	2) L'application crée une zone de stockage de la taille de- mandée à l'emplacement désigné
Scénarios alternatifs :		
Condition de déclenchement :		
	Acteur	Système

**CRÉER UNE ZONE**

### ENTITÉS DU MCD MANIPULÉES :

- Zone de stockage
- Responsable

Dimensions de la zone :

Emplacement de la zone :

Valider

# CAS D'UTILISATION



- ◆ **Modifier une Zone : NON PROTOTYPÉ**
- ◆ **Gérer les stocks maximums et minimums :**

<b>Nom du Cas d'Utilisation :</b>	<b>Gérer les stocks max et min</b>				
<b>Résumé :</b>	Le CU permet aux responsables logis-				
<b>Acteurs :</b>	Responsable logistique				
<b>Date Création :</b>	05/04/2018				
<b>Date MAJ :</b>	05/04/2018				
<b>Version :</b>	1.0				
<b>Préconditions :</b>	Zone ayant la capacité d'accueillir ces				
<b>Postconditions :</b>					
<b>Scénario nominal :</b>					
	<table border="1"><thead><tr><th>Acteur</th><th>Systeme</th></tr></thead><tbody><tr><td>1) Le responsable logistique indique la quantité maximale ou minimale d'un produit donné dans une zone</td><td>2) L'application alloue la place pour la quantité minimale du produit renseigné et limite sa quantité maximale</td></tr></tbody></table>	Acteur	Systeme	1) Le responsable logistique indique la quantité maximale ou minimale d'un produit donné dans une zone	2) L'application alloue la place pour la quantité minimale du produit renseigné et limite sa quantité maximale
Acteur	Systeme				
1) Le responsable logistique indique la quantité maximale ou minimale d'un produit donné dans une zone	2) L'application alloue la place pour la quantité minimale du produit renseigné et limite sa quantité maximale				
<b>Scénarios alternatifs :</b>	Changement de produit pour les quantités max et min				
<b>Condition de déclenchement :</b>	Le produit renseigné n'existe pas ou n'est pas présent dans la zone				

## GÉRER LES STOCKS

### ENTITÉS DU MCD MANIPULÉES :

- Zone de stockage
- Produit
- Responsable

Sélectionner la zone :

Sélectionner un produit :

Indiquer le stock maximal pour le produit :  Unités

Indiquer le stock minimal pour le produit :  Unités

Valider





DÉLAI DE RÉAPPROVISIONNEMENT

Numéro :

Produit concerné :

Délai d'approvisionnement :



## ENTITÉS DU MCD MANIPULÉES :

- Demande de réapprovisionnement

# CAS D'UTILISATION



## MAGASINIER

### ◆ Rentrer un produit dans l'application :

Nom du Cas d'Utilisation :	Entrer un produit dans l'application	
Résumé :	Le CU permet aux manutentionnaires	
Acteurs :	Magasinier	
Date Création :	05/04/2018	
Date MAJ :	05/04/2018	
Version :	1.0	
Préconditions :	Code barre lisible	
Postconditions :	Produit Stocké dans la zone	
Scénario nominal :		
	Acteur	Systeme
	1) Le magasinier scanne le code barre d'un produit lors de son arrivée dans l'entrepôt	2) L'application enregistre le produit dans la base de données de la zone de Stockage
Scénarios alternatifs :	Renseignement manuel du code-barre	
Condition de déclenchement :		
	Le code barre est illisible ou absent	
	Acteur	Systeme
	1) Le magasinier entre dans une fenêtre la référence du produit lors de son arrivée dans l'entrepôt	2) L'application enregistre le produit dans la base de données de la zone de Stockage



ENTRER UN PRODUIT DANS L'APPLICATION

---

Entrez le code-barre :

Valider

## ENTITÉS DU MCD MANIPULÉES :

- Produit
- Fiche produit

◆ Sortir un produit de l'application : NON PROTOTYPÉ

## TIMER

◆ Déclencher une demande réapprovisionnement auprès d'un fournisseur : NON PROTOTYPÉ

◆ Planifier un inventaire : NON PROTOTYPÉ

◆ Produire un rapport statistique : NON PROTOTYPÉ

◆

# CAS D'UTILISATION



## INSTANCES DE PILOTAGE DE LA SOCIÉTÉ

### ◆ Consulter un rapport statistique :

Nom du Cas d'Utilisation :	Consulter un rapport statistique	
Résumé :	Le CU permet aux ins-	
Acteurs :	-Instances de pilotage de la société	
Date Création :	05/04/2018	
Date MAJ :	05/04/2018	
Version :	1.0	
Préconditions :		
Postconditions :		
Scénario nominal :		
	Acteur	Système
		1) L'application met régulièrement à jour
		2) Les instances de pilotage de la so-
Scénarios alternatifs :		
Condition de déclenchement :		
	Acteur	Système

**CONSULTER UN RAPPORT STATISTIQUE**

Sélectionner un Rapport Statistique :

Rapport Statistique 1

Valider

# CAS D'UTILISATION



RAPPORT STATISTIQUE N° <NUM>

Numéro du Rapport :

Etat des Stocks :

Couts du Stockage :



## ENTITÉS DU MCD MANIPULÉES :

- Rapport Statistique











# CONCLUSION



Nous espérons que la pertinence de notre solution vous sied. Durant la conception de l'application, nos maîtres mots furent **simplicité** et **efficacité**. Vous avez donc pu constater la corrélation entre votre demande et notre offre à travers le MCD le DCU et les autres documents présentés.

Nous vous proposons donc une **base de données simplifiée** rendant la gestion et la maintenance de l'application toujours plus facile, ainsi qu'une **interface sobre**, claire, et facile à prendre en main. En effet, nous avons tenu compte de chaque détail de vos règles de gestion mais aussi des besoins de chaque poste pour améliorer un maximum l'efficacité de vos employés. Enfin nous restons toujours ouverts à toute vos questions pouvant vous rassurer durant le développement de votre futur logiciel de gestion.

