

TP4 Réseaux

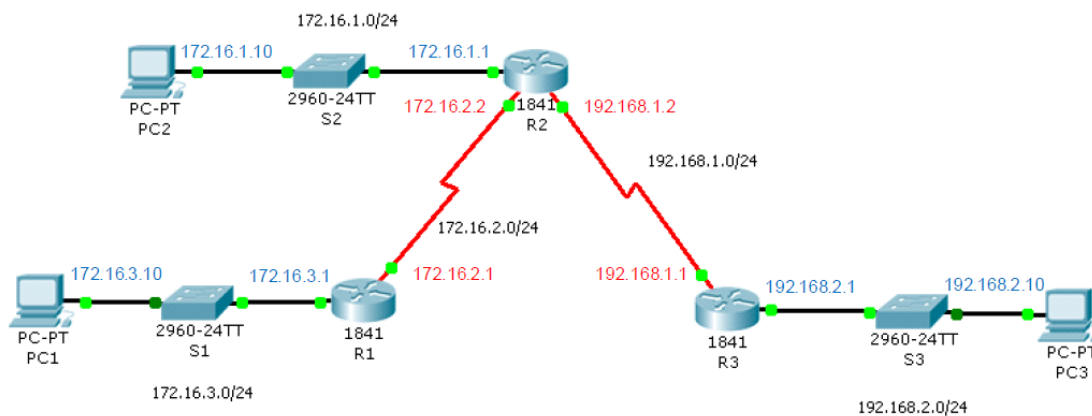
Objectif du TP

- Etudier le protocole de routage dynamique
- Comprendre le fonctionnement du protocole de routage RIP
- **Pré-requis :** Câblage série et Ethernet ; Protocole IP, adressage, routage.

Un compte rendu est demandé d'ici deux semaines.

Exercice 1 : (Configuration du réseau)

Nous reprenons le réseau du TP précédent d'une petite entreprise comportant plusieurs sous réseaux. En utilisant Packet Tracer, vous ajouterez dans cette première étape tout les périphériques nécessaires et les connections avec le câblage adéquat. Vous allez vous aider pour cela du schéma ci :



1. Configuration de base

L'objectif est d'ajouter et de configurer les périphériques nécessaires et d'activer toutes les interfaces de la topologie illustrée dans la figure.

2. Spécification de réseaux

L'objectif est de configurer le protocole de routage RIP sur les trois routeurs de la topologie.

Questions :

- 2.1) Expliquez toutes les étapes de fonctionnement du protocole RIP.
- 2.2) Quels sont les messages RIP échangés entre les routeurs ?

3. Vérification, dépannage et interfaces passives

L'objectif est de vérifier le routage RIP et arrêter les mises à jour RIP à l'aide de la commande passive-interface.

4. Propagation de la route par défaut dans RIPv1

L'objectif est de configurer un routeur pour propager une route par défaut.

Questions :

- 4.1) Donner la définition d'une route par default.
- 4.2) Quelle est l'importance de la route par default dans le processus de routage ?
- 4.3) Donner le comportement du protocole RIP du routeur R2 si le routeur R3 tombe en panne.