

## TP6 Réseaux

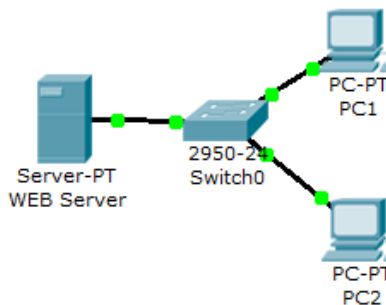
### Objectif du TP

- - Installation de services avec Packet Tracer
- - Services HTTP et DNS
- **Pré-requis :** Câblage série et Ethernet, adressage, routage.

**Un compte rendu est à remettre dans deux semaines.**

### Exercice 1 (Mise en place d'un serveur Web sous Packet Tracer)

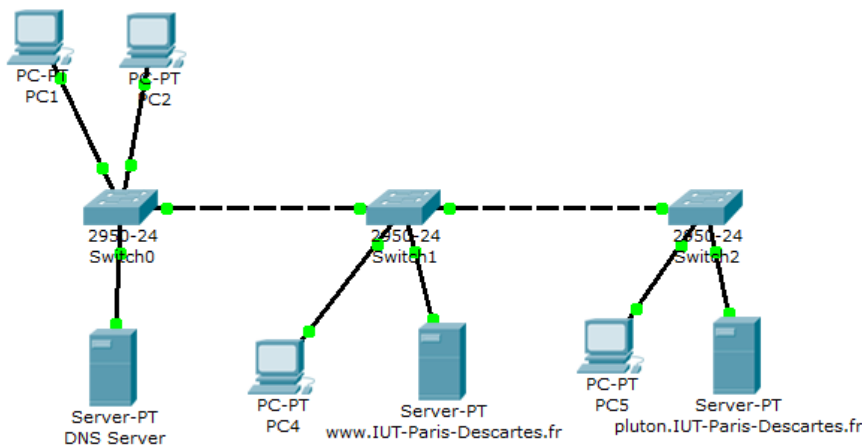
Réalisez le montage suivant :



- 1) Analysez l'ensemble des messages qui sont échangés lorsqu'un ordinateur accède au serveur Web, à l'aide du mode simulation
- 2) Configurez le service DNS sur le serveur Web afin que les ordinateurs puissent accéder à sa page Web en tapant une URL plutôt qu'en tapant son adresse IP
- 3) Séparez le serveur Web du serveur DNS. Qu'est-ce que cela change?

### Exercice 2 (Plusieurs serveurs Web)

Réalisez le montage suivant :

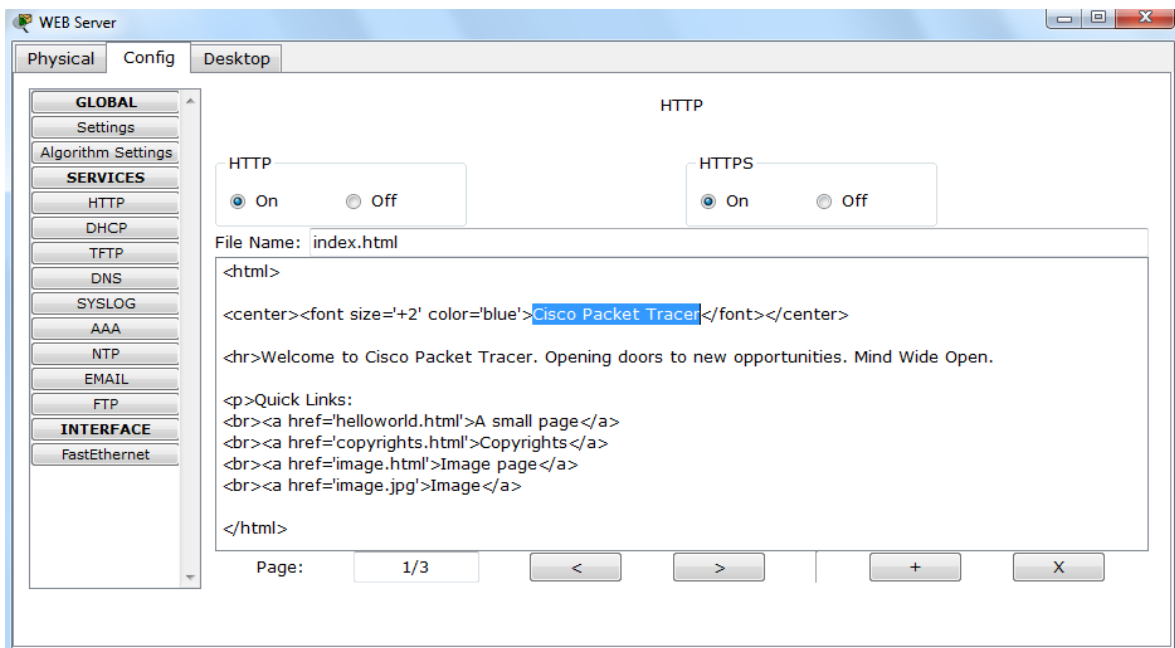


Vous ferez une page simple sur le serveur Web [www.IUT-Paris-Descartes.fr](http://www.IUT-Paris-Descartes.fr) avec un lien vers le serveur Web [pluton.IUT-Paris-Descartes.fr](http://pluton.IUT-Paris-Descartes.fr) et inversement.

## Activer/configurer des services réseaux sous Packet Tracer Wi-Fi

Dans les équipements terminaux (catégorie End Devices), seuls les serveurs (Server-PT) peuvent héberger des services : HTTP, DNS, DHCP et DFTP. Pour les activer et les configurer, cliquez sur un serveur ajouté dans le plan de travail et allez sur l'onglet Config. Pour configurer le service HTTP, cliquez sur le bouton HTTP et vous obtenez la fenêtre représentée sur la figure ci-dessous.

A partir d'ici, vous pouvez activer/désactiver le service HTTP et modifier la page Web (une seule page Web possible)



Pour accéder à un service HTTP depuis un poste client, cliquez sur un ordinateur (PC-PT) et allez dans l'onglet Desktop représenté sur la figure ci-dessous (à gauche). Vous pouvez ensuite ouvrir un navigateur Web en cliquant sur Web Browser. Le navigateur simpliste contient seulement quelques boutons (navigation dans l'historique, espace pour taper l'URL, GO pour valider l'URL et STOP pour arrêter le chargement d'une page). Pour accéder à un serveur Web, tapez son adresse IP dans le cadre dédié à cet usage et vous obtenez la page hébergée comme représenté sur la figure ci-dessous (à droite).